

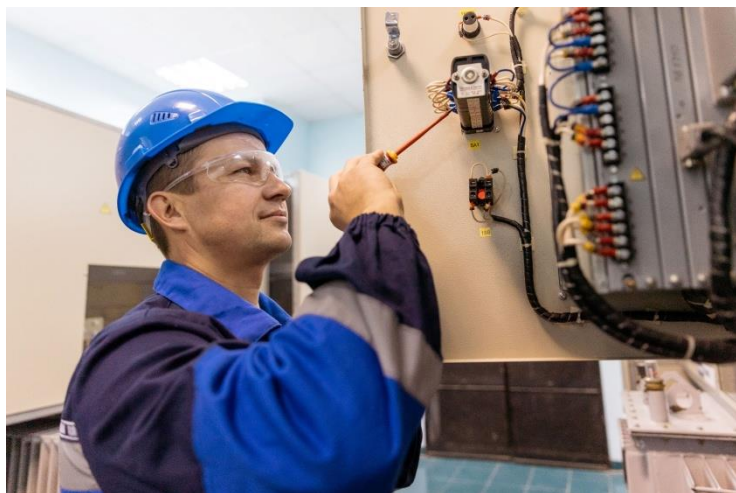


# СЛЕСАРЬ- ЭЛЕКТРИК

**Структурное подразделение:**  
ДСООЦ «Салют»

**Трудовые обязанности:**

- Обеспечивать освещение в комнатах и кабинетах центра;
- обеспечивать правильную эксплуатацию, своевременный качественный ремонт, в соответствии с инструкциями по техническому обслуживанию, действующими техническими условиями и нормами, и обслуживание электрических сетей центра;
- выявлять причины износа, принимает меры по их предупреждению и устранению;
- осуществлять мелкий ремонт силовых



электроустановок, изоляции обмотки;

- устанавливать выключатели, патроны, предохранители, штепсельные розетки и др.;
- проводить планово-предупредительный ремонт (ППР) электрической части оборудования согласно графику ППР;
- производить монтаж новых электрических сетей;
- осуществлять соединение деталей и узлов электромашин, электроаппаратов и приборов;
- участвовать в разработке перспективных и текущих планов электрификации центра;
- соблюдать правила внутреннего распорядка и режим работы;
- соблюдать правила охраны труда, техники безопасности и пожарной безопасности.

**Требования к кандидату:**

- среднее профессиональное образование по программе подготовки квалифицированных рабочих (служащих)

**Условия работы:**

- заработная плата по итогам собеседования
- режим работы с 08.00 до 17.00
- адрес работы: Нижегородская область, Городецкий район, ДСООЦ «Салют»

**Дополнительные гарантии:**

- доставка до места работы и обратно;
- дополнительное медицинское страхование (ДМС);
- повышение квалификации и переобучение за счет работодателя;
- туристический отдых по программам работодателя;
- льготный отдых детей сотрудников в детских оздоровительных лагерях, подведомственных учреждению;
- питание за счет учреждения;
- оформление по Трудовому кодексу РФ;
- проживание на территории лагеря;
- санаторно-курортное лечение по программам работодателя;
- поездки на теплоходе по программе работодателя;
- занятия в конно-спортивном клубе по программе работодателя.
- льготное обучение детей сотрудников по программам профессионального образования и профессионального обучения.

**По всем вопросам обращаться по адресу: г. Городец, ул. Речников, д. 1**

**Телефон: 8(83161) 2-51-91**

**Электронная почта: [otdelkadrovggk@yandex.ru](mailto:otdelkadrovggk@yandex.ru)**

